



ÇİFTLİĞİN ŞERİFİ



BUZAĞILARIN BESLENMESİ



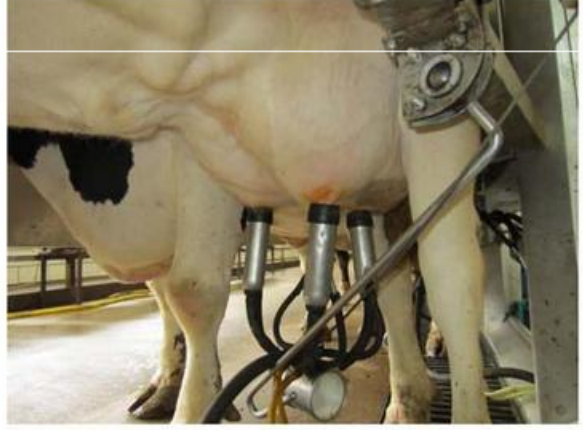


"Buzağı sığır yetiştiriciliğinin temelidir"



**İyi bir bakım ve beslenme programı;
Buzağların ileriki dönemlerdeki verimliliklerini etkiler.**

- Süt emme döneminde yüksek canlı ağırlık artışı, ilk laktasyondaki toplam süt verimini yükseltmektedir.



Buzađı bakım ve beslemesinde ulařılması gereken 3 hedef vardır.



1. Hedef:

Buzağının hayatta kalmasını sağlamak

2. Hedef:

İşkembe gelişimini sağlamak

3. Hedef:

Süt emme döneminde yüksek canlı ağırlık artışı sağlamak

Sağlıklı ve iyi gelişmiş buzağılar yetiştirmek için;

- Sadece kaliteli bir yem kullanmak
- İyi bir besleme programı uygulamak



- Bakım şartları
- Konfor
- Temizlik
- Hastalıklardan korunma tedbirleri



SONUÇ



Zayıf buzağı, hasta buzağı, ölü buzağı



Verim kaybı (süt ve et), para kaybı



- Solunum kontrol edilmeli
- Burun ve ağızdaki salgılar temizlenmeli
- Solunum yoksa uyarılmalı (Parmak veya kaşık)
- Göbek kordonu kopan yerden dezenfekte edilmeli
- **HEMEN AĞIZ SÜTÜ (KOLOSTRUM) VERİLMELİ**
- Barındırılacağı yere yerleştirilmeli (Bireysel kulübe)

AĞIZ SÜTÜ (KOLOSTRUM)

- Buzağının ilk ve en önemli gıdasıdır.
- Gerçek ağız sütü sadece ilk sağımda elde edilir.
- Besin maddesi içeriği bakımından süttten daha zengindir.
- Bağışıklık maddelerini (immunglobulin) içerir.



AĞIZ SÜTÜ (KOLOSTRUM)

İçerik	Kolostrum	Transit süt		Normal süt
	(1. gün)	(2. gün)	(3. gün)	
Kuru Madde (%)	23.9	17.9	14.1	12.6
Yağ (%)	6.7	5.4	3.9	3.6
Yağsız KM (%)	16.7	12.2	9.8	9.6
Top. Protein (%)	14.0	8.4	5.1	3.2
Laktoz (%)	3.3	4.0	4.7	5.0
Mineral (%)	1.03	0.90	0.81	0.74
Ig (%)	6.0	4.2	2.4	0.09

AĞIZ SÜTÜ (KOLOSTRUM)

- Hiç vakit kaybetmeden içirilmelidir.
 - İlk seferinde 2.5-3 lt
 - Doğumun olduğu gün 24 saat içinde toplam 5-7 lt



AĞIZ SÜTÜ (KOLOSTRUM)

- Ağız sütündeki bağışıklık maddelerinin barsaklardan emilimi zaman geçtikçe azalır ve doğumdan 24 saat sonra emilim olmaz.
- Bu yüzden ağız sütü en kısa zamanda ve olabildiğince çok içirilmelidir.
- Bağışıklık maddeleri solunum sistemi hastalıkları ve ishale karşı buzağıyı bir süre korumaya yardım eder.



AĞIZ SÜTÜ (KOLOSTRUM)

- Ağız sütü gebelik boyunca buzağının barsaklarında biriken atıkların (mekonyum) çıkartılmasını sağlar.



AĞIZ SÜTÜ (KOLOSTRUM)

Ağız sütünün kalitesi görünüşü ile belirlenir.



AĞIZ SÜTÜ (KOLOSTRUM)

Yoğun, krema kıvamında ağız sütü daha yüksek bağışıklık maddesi, protein ve yağ içerir.



AĞIZ SÜTÜ (KOLOSTRUM)

- Kuru dönemin kısa olması (45 günden az)
- Buzağılamadan önce sağım yapmak
- Meme başından sızma
- Kuru dönemde kortizon kullanımı
- Zor doğum

Ağız sütü kalitesini düşürür.

AĞIZ SÜTÜ (KOLOSTRUM)

- İnekler yaşlandıkça (buzağılama sayısı arttıkça) üretilen ağız sütü kalitesi artar.
- Düvelerden doğan buzağılara yaşlı ineklerden alınan kolostrumla takviye yapılması hastalıklardan korunma bakımından yararlı olur.



AĞIZ SÜTÜ (KOLOSTRUM)



Kolostrometre



AĞIZ SÜTÜ (KOLOSTRUM)



Zayıf: (Kırmızı) < 22 mg/ml

Orta: (Sarı) 22-50 mg/ml

Çok iyi: (Yeşil) > 50 mg/ml

AĞIZ SÜTÜ (KOLOSTRUM)

Ağız sütünün fazlası dondurularak saklanabilir.



AĞIZ SÜTÜ (KOLOSTRUM)

- Ilık su içerisinde yavaşça çözdürülür.
- 38.5-39 C°'de içirilir.



AĞIZ SÜTÜ (KOLOSTRUM)

- Ağız sütü yetersiz miktarda verilirse
- Ağız sütü geç içirilirse

İshal

Solumum sistemi hastalıkları, öksürük

Buzağı ölümleri





BUZAĞININ İLK 3 AYI

- Doğumu takiben ilk gün içebildiği kadar ağız sütü



BUZAĞININ İLK 3 AYI

- Süt veya buzağı maması 38.5-39 C° sıcaklıkta içirilmelidir.

Süt veya buzağı maması besleme programı (dişi buzağlar için)		
Haftalar	Miktar	Öğün sayısı
1.	4-4.5 lt	2-3
2.	5-5.5 lt	2-3
3.	6-7 lt	2-3
4.	6-7 lt	2-3
5.	6-7 lt	2-3
6.	6-7 lt	2-3
7.	4-4.5 lt	2-3
8.	2-3 lt	1





- Emzik deliğinin genişlemesi
- Sütün soğuk içirilmesi
- Temizlenmemiş ve dezenfekte edilmemiş biberonlar
- Buzağların uzun süre aç bırakılmasının ardından sütle besleme



- İshal
- Zayıflama
- Gelişim geriliği

Hedeflerimizi Hatırlayalım

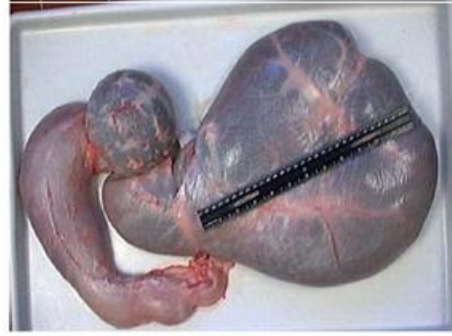
- 1. Hedef:** Buzağının hayatta kalmasını sağlamak
 - ✓ Yeterli miktarda ağız sütü, uygun bir sütle besleme programı, temizlik, hijyen, hastalıklara karşı aşılama...
- 2. Hedef:** İşkembe gelişimini sağlamak
- 3. Hedef:** Süt emme döneminde yüksek canlı ağırlık artışı sağlamak

İŞKEMBE GELİŞİMİ

- Hedefimiz bir an önce işkembe gelişimini başlatmak olmalıdır.

- İşkembe gelişimi:

1. Papilla gelişimi
2. Kassal gelişim
3. Mikroflora



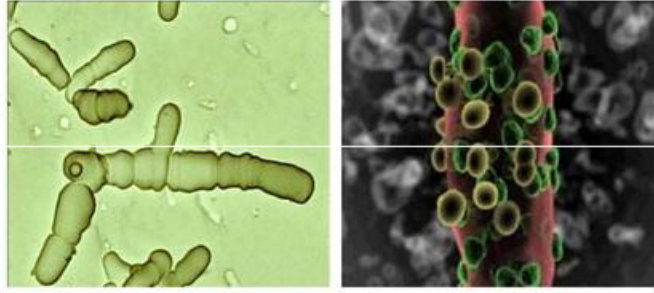
İŞKEMBE GELİŞİMİ

- Papilla:
 - ✓ İşkembenin iç yüzünde bulunan parmak benzeri yapılardır.
 - ✓ Yemlerle alınan besin maddelerinin emilerek kana verilmesini sağlar.



İŞKEMBE GELİŞİMİ

- **Mikroflora:**
 - ✓ İşkembedeki yemleri parçalayan ve sindirime hazır hale getiren mikroplar topluluğu
 - ✓ Çevre ile temas, içilen su ve süt, yenen yem sayesinde işkembeye mikrop girişi olur.
 - ✓ İşkembe ortamına uyum sağlayan mikroplar mikroflorayı oluşturur.



İŞKEMBE GELİŞİMİ

İşkembe papillalarının
bir an önce oluşması, büyümesi ve sayıca artması



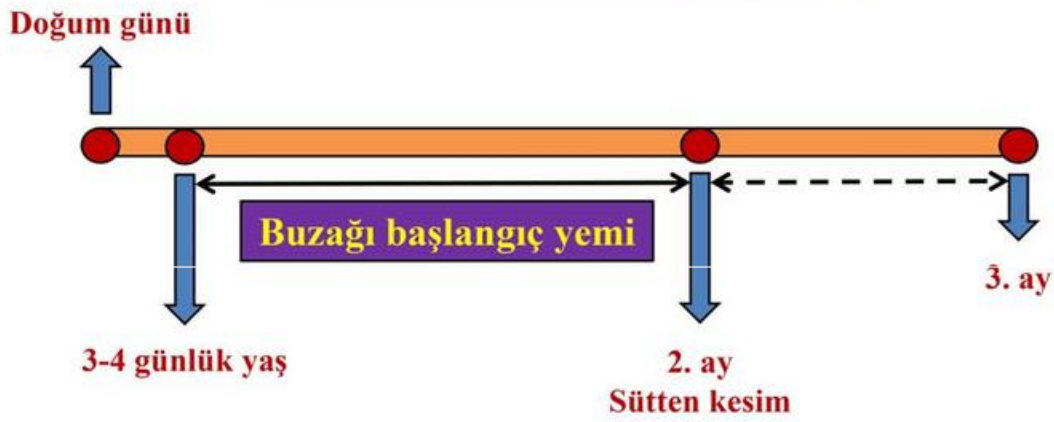
Yedirilen yemden yararlanımı yükseltir, yemler daha iyi değerlendirilir ve hızlı canlı ağırlık artışı sağlanır.





BUZAĞININ İLK 3 AYI

Buzağının ilk 3 aylık hayat çizgisi

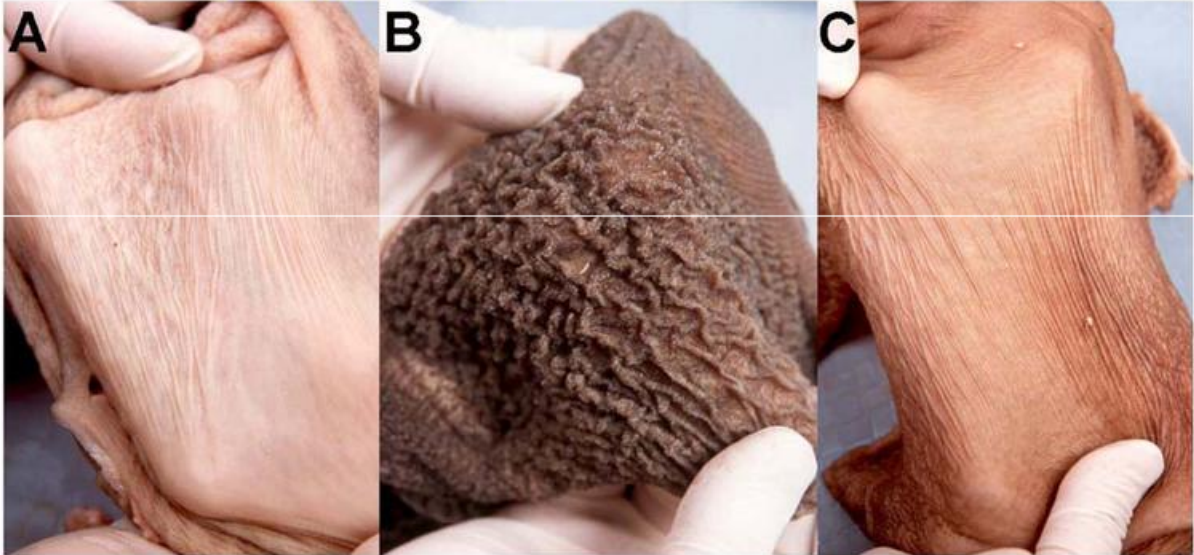


Buzađı yemleri;

- ✓ Yeterli miktarda tüketilebilmesi
- ✓ İyi düzeyde papilla gelişimi sağlaması
- ✓ Daha iyi değerlendirilebilmesi için

- Lezzetli olmalı
- Kaliteli hammaddeler imal edilmeli
- Sindirilebilirliği-yararlanabilirliği yüksek

- ✓ 6 haftalık buzađıların işkembeleri
- ✓ A: Sadece sütte besleme
- ✓ B: Süt ve buzađı başlangıç yemi ile besleme
- ✓ C: Süt ve kuru otla besleme





BUZAĞININ İLK 3 AYI

Buzağının ilk 3 aylık hayat çizgisi



- İřkembedeki mikropların yařaması ve çoęalması
- Buzaęı yemi tüketimeinin artması
- Temel vücut işlevlerinin devamı için

✓ 3-4 günlük yařtan itibaren temiz ve taze su





Kuru otu ne zaman vermeye başlayalım?



**3-4 günlük yaştan itibaren
buzađı bařlangıç yemi ile birlikte**

Yonca kuru otu
Kaliteli yulař kuru otu
Kaliteli ayır kuru otu
Fiđ kuru otu...



Ne kadar kuru ot verelim?





Sınırlı miktarda



Bir tutamla başlayın

Gün geçtikçe miktarı arttırın



1 aylık yaş



2 aylık yaş

Buzağı 700-750 gr yem tükettiğinde süttten kesilebilir.





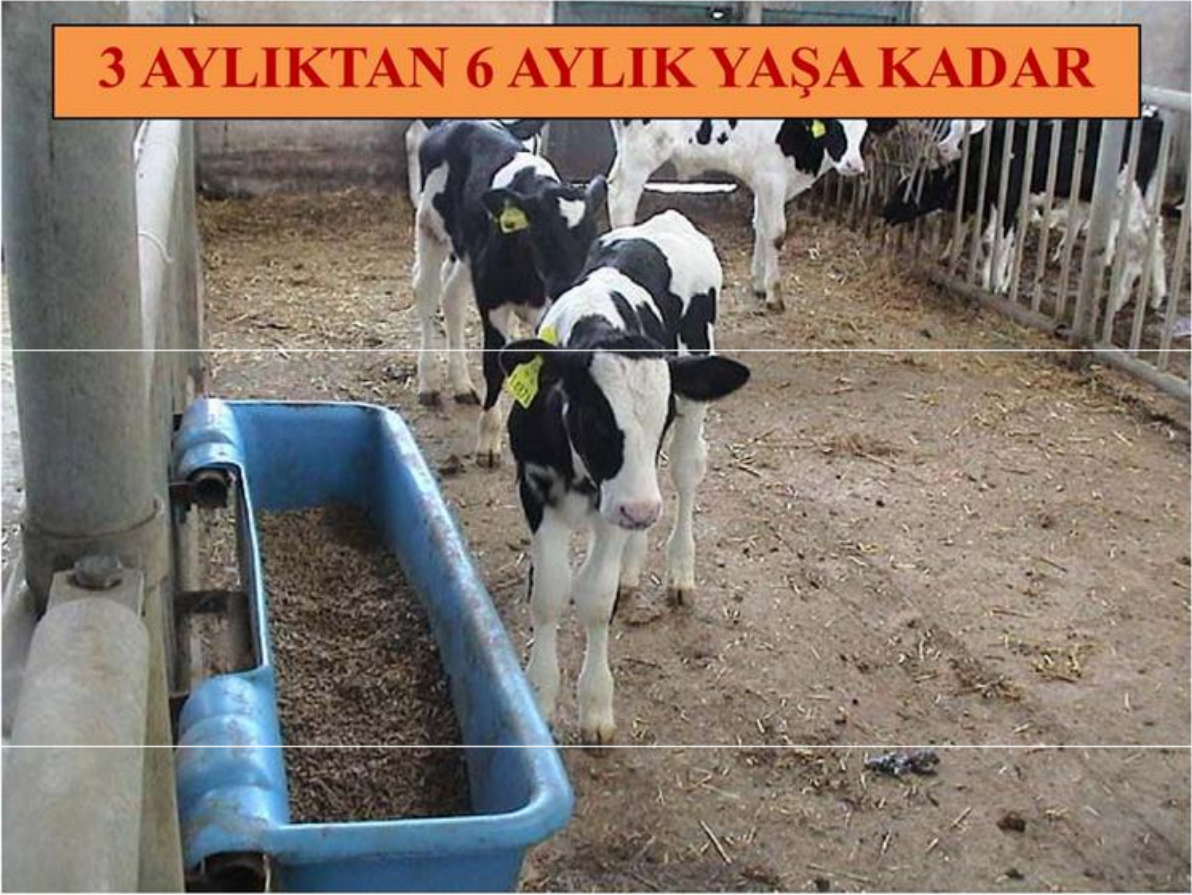
BUZAĞININ İLK 3 AYI



3 AYLIKTAN 6 AYLIK YAŞA KADAR...



3 AYLIKTAN 6 AYLIK YAŐA KADAR



3 AYLIKTAN 6 AYLIK YAŐA KADAR



3 AYLIKTAN 6 AYLIK YAŐA KADAR

